

# savane

## Mode d'emploi

User's guide

### Cette collection comporte 7 animaux

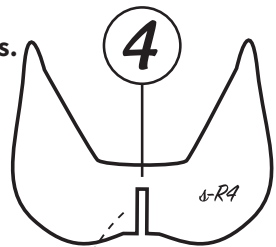
*This collection contains 7 animals*

**Chaque animal est constitué de 4 pièces.  
(Sauf le gorille qui n'a pas de 4)**

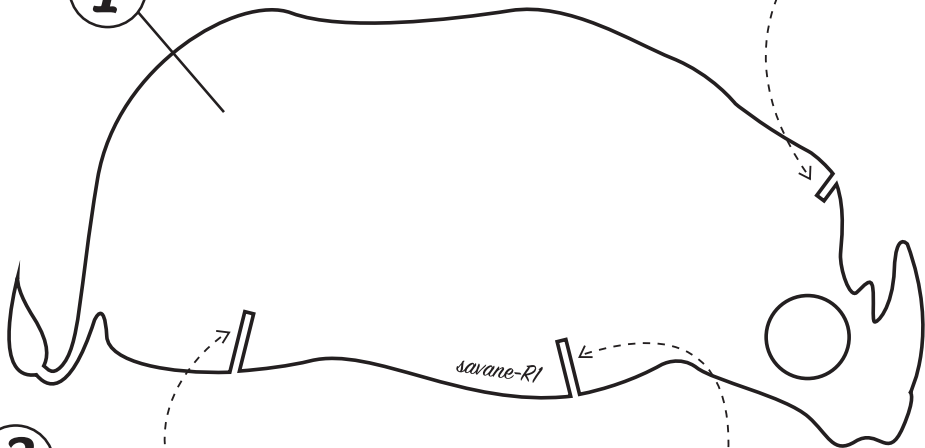
*Each animal consists of 4 pieces.  
(Except the gorilla that does not have 4)*

**La pièce 1 pour le corps et 4 pour les oreilles ou les cornes.**

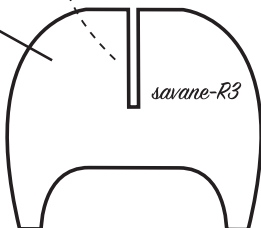
*Room 1 for the body and 4 for the ears or horns.*



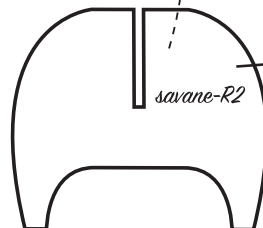
1



3



2



**Les pièces 2 et 3 pour les pattes.**

*Parts 2 and 3 for the legs.*