

Mode d'emploi

User's guide

La préparation

The preparation

- 1 Vérifiez que vous avez bien toutes les pièces.
Check that you have all the pieces.

Le montage

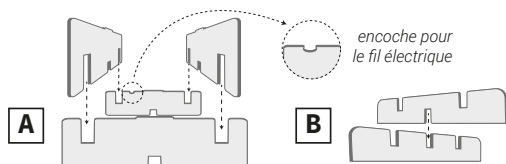
The assembly

Ce kit contient

56
pièces

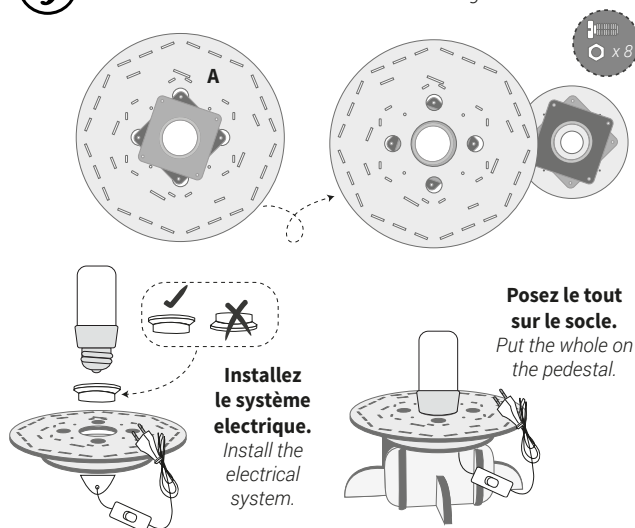
LE SOCLE :

- 2 Formez un carré et une croix comme indiqué ci-dessous.
Assemblez ensuite les deux parties grâce aux encoches.
PEDESTAL : form a square and a cross as shown below.
Assemble both parts together with the notches



LA BASE : Boulonnez le roulement à bille au socle A. Retournez l'ensemble et boulonnez le roulement à billes au socle B.

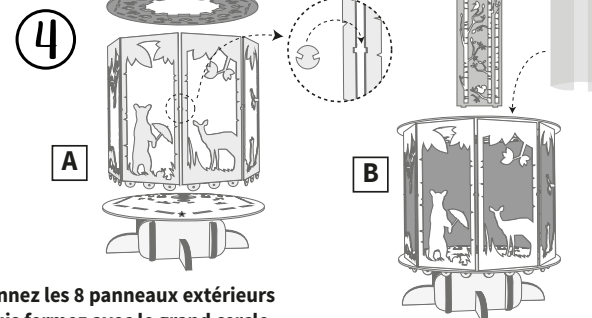
- 3 THE BASE: Bolt the ball bearing to the A base. Turn the whole over and bolt the ball bearing to base B.



Posez le tout sur le socle.
Put the whole on the pedestal.

Installez le système électrique.
Install the electrical system.

LE CARROUSEL :



Positionnez les 8 panneaux extérieurs puis fermez avec le grand cercle.

ATTENTION !

Veillez à positionner les étoiles gravées sur les cercles du haut et du bas face-à-face.

Collez chaque panneau en haut et en bas.
Position the 8 outer panels then close with the big circle.

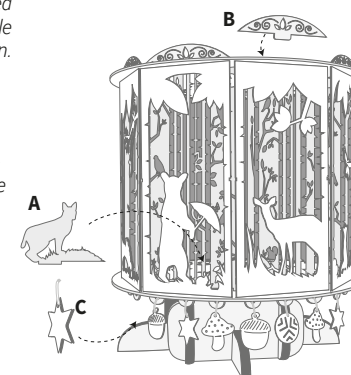
WARNING ! Be sure to position the engraved stars on the top and bottom circle face-to-face. Stick each panel up and down.

C Sécurisez le tout avec les petites étoiles comme indiqué ci-dessous. Secure the whole with the small stars.

D Collez les éléments A (en suivant les numéros indiqués sur le socle) et B. Attachez les éléments C.
Place the elements A (following the numbers indicated on the base) and B. Attach the elements C.

Placez ensuite les 6 panneaux intérieurs. Collez-les en bas. Placez la feuille calque à l'intérieur. Fermez avec le dernier cercle.

Then place the 6 interior panels. Stick them down. Place the tracing sheet inside. Close with the last circle.



Que la force, l'humour et l'inspiration soient avec toi !